

### Lična karta

Tip mašine

Centrifugalni ventilatorski konvektori

Noseća struktura

Pocinkovani izolovani lim

Ventilatori

Centrifugalni ventilatori sa duplim ususavanjem

Električni motor

Asinhroni monofazni sa tri podešene brzine

Vazdušni filter

Filter od polipropilenskog saća u metalnom ramu

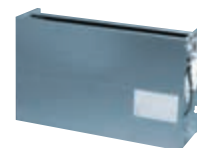
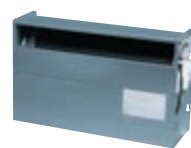
Izmenjivač toplote

Bakarne cevi sa lamelama od aluminijuma kontinuirano upakovane.

Hidraulički spojevi

Levo standardno  
desno na zahtev

Sertifikat



### Verzije



### Opis jedinice

#### Noseća struktura

Pocinkovani lim (8/10 mm) i izolovan u svim delovima koji su u direktnom kontaktu sa tečnim prenosnikom toplote. Posuda za skupljanje kondenzata pocinkovana i izolovana opremljena je odvodima kondenzata. Na bočnim stranama su otvori za lakše pričvršćivanje priključaka. Slotovi za zidno ankorisanje da se lakše poravna aparat.

#### Grupa elektroventilatora

Centrifugalni ventilatori dvostrukog usisavanja sa statički i dinamički balansiranim horizontalno orjentisanim aluminijumskim elisama. Električni asinhroni monofazni motor sa zaštitom od preopterećenja. Sa tri povezane rotacije brzine. Motor je direktno povezan sa ventilatorima i amortizovan elastičnim nosačima u cilju smanjenja buke.

#### Vazdušni filter

Filter od polipropilena sa tkanjem u obliku saća, u metalnom ramu radi lakšeg vađenja i čišćenja.

Stepen filtracije standardnog modela: EU3

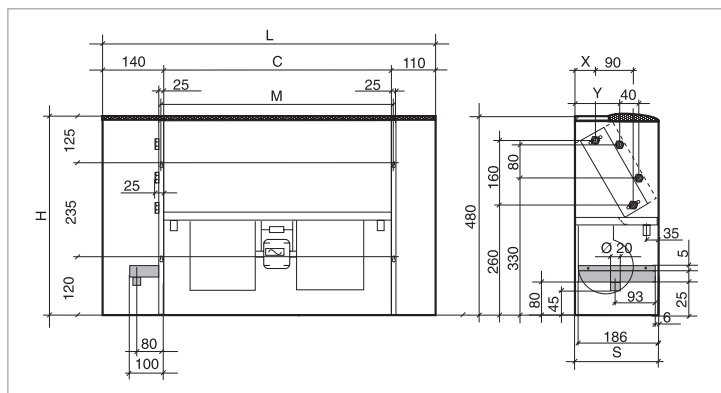
Na zahtev moguća isporuka različitog stepena filtracije.

#### Izmenjivač toplote

Izmenjivač bakarnih cevi sa krilcima od aluminijuma kontinuirano upakovane pričvršćenim za cevi mehaničkom ekspanzijom.

Mesingani kolektori opremljeni ženskim priključcima (niti GAS) i malim lako dostupnim ventilima za ispuštanje vazduha.

### Dimenzije



FAN COIL		1	2	3	4
L	mm	560	760	760	960
C	mm	310	510	510	710
M	mm	335	535	535	735
H	mm	480	480	480	480
X	mm	40	40	40	40
Y	mm	120	120	120	120
		5	6	7	8
L	mm	1160	1360	1360	1460
C	mm	910	1110	1110	1210
M	mm	935	1135	1135	1235
H	mm	480	480	480	480
X	mm	40	40	40	60
Y	mm	120	120	120	140

FAN COIL			1	2	3	4	5	6	7	8		
dvocevni sistem (3)												
HLADENJE Ulazna temp. vode 7°C Izlazna temp. vode 12°C Ulazna temp. vazduha 27°C - 19°C	Totalni kapacitet hlađenja	W	Smax	0	0	0	3.311	4.642	5.489	6.028	7.590	
		W	max	1.254	1.573	2.189	3.201	4.290	5.159	5.610	7.425	
		W	med	1.088	1.287	1.782	2.629	3.245	4.279	5.313	6.963	
		W	min	865	1.011	1.364	2.200	2.486	3.531	4.983	5.665	
	Senzibilni kapacitet hlađenja	W	Smax	0	0	0	2.574	3.553	4.422	5.049	6.347	
		W	max	1.111	1.364	1.694	2.486	3.245	4.103	4.631	6.171	
		W	med	931	1.062	1.342	1.980	2.365	3.300	4.345	5.698	
	Protok vode	l/h	max	216	271	377	550	737	887	965	1.277	
	Vodeni pad pritiska	kPa	max	3,32	4,55	12,43	10,03	20,57	4,83	5,59	9,89	
	GREJANJE Temp. vaz. 20°C Ulazna temp. vode 50°C	Kapacitet grejanja	W	Smax	0	0	0	4.422	6.028	7.612	8.558	10.835
W			max	1.914	2.321	2.904	4.257	5.511	7.073	7.865	10.549	
W			med	1.617	1.826	2.288	3.399	4.004	5.687	7.381	9.768	
W			min	1.232	1.386	1.694	2.772	2.992	4.554	6.853	7.656	
Protok vode		l/h	max	216	271	377	550	737	887	965	1.277	
Vodeni pad pritiska	kPa	max	2,72	3,71	10,14	8,14	16,72	3,92	4,54	8,05		
GREJANJE Temp. vaz. 20°C Ulazna temp. vode 70/60°C	Kapacitet grejanja	W	Smax	0	0	0	7.271	10.252	13.090	14.960	18.810	
		W	max	3.421	4.081	4.961	7.271	9.339	12.210	13.640	18.370	
		W	med	2.860	3.179	3.883	5.764	6.754	9.735	12.760	16.940	
		W	min	2.145	2.387	2.860	4.686	5.016	7.744	11.880	13.090	
	Protok vode	l/h	max	299	358	433	636	816	1.066	1.196	1.603	
Vodeni pad pritiska	kPa	max	4,49	5,60	12,10	9,75	18,59	5,03	6,16	11,11		
DODATNA OPREMA grejanje na struju	Snaga električnog grejača	W	-	600	900	900	900	2.000	3.000	3.000	3.000	
		W	-	900	1.400	1.400	1.900	3.000	4.000	4.000	4.000	
		A	-	2,81	4,12	4,12	4,25	9,06	13,50	13,81	13,85	
		A	-	3,91	6,09	6,09	8,26	13,05	17,39	17,39	17,39	
OPŠTE KARAKTERISTIKE	Protok vazduha	m³/h	Smax					542	732	971	1410	1.506
		m³/h	max	274	366	352	516	651	881	1242	1.451	
		m³/h	med	216	260	260	388	439	666	1130	1303	
		m³/h	min	150	179	181	303	309	506	1014	939	
	Nivo buke	dB()	Smax					58,7	60,1	62,3	67,1	67,1
		dB()	max	58,8	57,5	58,4	57,8	57,2	60,1	64,0	65,3	
		dB()	med	53,3	50,0	50,8	50,3	47,8	54,1	61,3	63,0	
		dB()	min	45,3	40,9	42,6	43,8	37,9	47,1	58,1	55,0	
	Pritisak buke	dB()	Smax	-9,6	-9,6	-9,6	49,1	50,5	52,7	57,5	57,5	
		dB()	max	49,2	47,9	48,8	48,2	47,6	50,5	54,4	55,7	
		dB()	med	43,7	40,4	41,2	40,7	38,2	44,5	51,7	53,4	
		dB()	min	35,7	31,3	33,0	34,2	28,3	37,5	48,5	45,4	
	Ulazna struja	W	max	46	48	48	77	84	104	177	186	
	Absorbed current	A	max	0,20	0,21	0,21	0,34	0,37	0,46	0,79	0,84	
	Priključci za vodu	L	-	0,44	0,51	0,77	1,09	1,42	1,75	1,75	1,91	

FAN COIL			1	2	3	4	5	6	7	8	
četvorocevni sistem (3+1)											
GREJANJE Temp. vaz. 20°C Ulazna temp. vode 70/60°C	Kapacitet grejanja	W	Smax	0	0	0	3.135	4.246	5.533	6.787	7.139
		W	max	1.265	2.079	2.024	3.036	3.938	5.203	6.303	6.985
		W	med	1.111	1.661	1.661	2.519	3.025	4.334	5.962	6.556
		W	min	884	1.298	1.298	2.134	2.387	3.597	5.676	5.467
	Protok vode	l/h	max	110	182	177	265	344	455	551	611
Vodeni pad pritiska	kPa	max	1,71	5,76	5,52	14,52	28,05	54,23	76,01	14,08	

FAN COIL SMGS SA UGRADNOM MASKOM							
Fan coil	Hlađenje 7°/12°			Grejanje 70°/60°			VP cena
Tip:	Min (W)	Med (W)	Max (W)	Min (W)	Med (W)	Max (W)	Eur
SMGS 1	865	1,088	1,254	2,145	2,860	3,421	181,00
SMGS 2	1,011	1,287	1,573	2,387	3,179	4,081	189,00
SMGS 3	1,364	1,782	2,189	2,860	3,883	4,961	198,00
SMGS 4	2,200	2,629	3,201	4,686	5,764	7,271	233,00
SMGS 5	2,486	3,245	4,290	5,016	6,754	9,339	258,00
SMGS 6	3,531	4,279	5,159	7,744	9,735	12,210	296,00
SMGS 7	4,234	4,674	5,499	11,880	12,760	13,640	307,00
SMGS 8	5,665	6,963	7,425	13,090	16,940	18,370	332,00

FAN COIL SMGS UGRADNI BEZ MASKE							
Fan coil	Hlađenje 7°/12°			Grejanje 70°/60°			VP cena
Tip:	Min (W)	Med (W)	Max (W)	Min (W)	Med (W)	Max (W)	Eur
SMGS 1	865	1,088	1,254	2,145	2,860	3,421	159,00
SMGS 2	1,011	1,287	1,573	2,387	3,179	4,081	166,00
SMGS 3	1,364	1,782	2,189	2,860	3,883	4,961	174,00
SMGS 4	2,200	2,629	3,201	4,686	5,764	7,271	208,00
SMGS 5	2,486	3,245	4,290	5,016	6,754	9,339	219,00
SMGS 6	3,531	4,279	5,159	7,744	9,735	12,210	262,00
SMGS 7	4,234	4,674	5,499	11,880	12,760	13,640	271,00
SMGS 8	5,665	6,963	7,425	13,090	16,940	18,370	311,00